



PERFECTE BESCHERMING VAN UW LED STRIPS
PROTECTION PARFAITE POUR VOS BANDES DE LED

ALUMINIUM TOP LINE LED PROFIELEN

ALUMINIUM TOP LINE PROFILS LED

De Prolumia aluminium Top Line LED profielen zorgen zowel voor mechanische bescherming als koeling van de LED's waardoor de levensduur van de LED strip aanzienlijk verlengd wordt. Beschikbaar in verschillende afmetingen en toepassingsvormen.

Les profils en Aluminium Top Line Profils LED Prolumia fournissent à la fois une protection mécanique et le refroidissement des LED de sorte que la durée de vie de la bande de LED est prolongée considérablement. Ces profils sont livrables en plusieurs dimensions et sous diverses formes d'application.

SPECIFIEKE KENMERKEN

- Apart te bestellen lens
- Leverbaar in geanodiseerde, wit of zwart gelakte uitvoering
- Leverbaar in lengtes van 2 m, 3 m of 5 m

CARACTÉRISTIQUES PARTICULIÈRES

- Lentille à commander séparément
- Disponible en version anodisé, laqué blanc ou noir
- Disponible en longueurs de 2 m, 3 m ou 5 m

Top Line 8 mm

Opbouw (Montage apparent)

4629133x



188

**vanaf
à partir de**

€ 12

Top Line 15 mm

Opbouw (Montage apparent)

4629135x



190

**vanaf
à partir de**

€ 15

Top Line 25 mm

Opbouw (Montage apparent)

4629130x



191

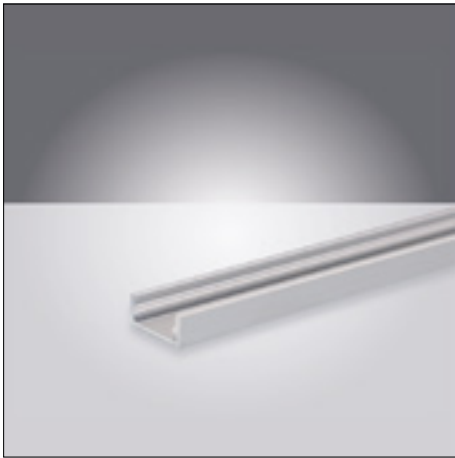
**vanaf
à partir de**

€ 25

Top Line profielen op maat? Zie pagina 172 - 173.
Profils personnalisée Topline? Voir pages 172 - 173.

ALUMINIUM TOP LINE LED PROFIELEN (ALUMINIUM TOP LINE PROFILS LED)

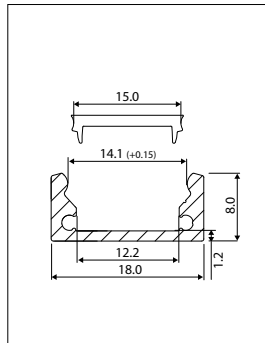
Top Line, opbouw (montage apparent)



Top Line 8 mm

Opbouw

Montage apparent



- Opbouw aluminium LED profiel uit geëxtrudeerd aluminium met **apart** te bestellen lens
- Zorgt zowel voor mechanische bescherming als koeling van de LED's
- Leverbaar in geanodiseerde, wit (RAL of zwart gelakte uitvoering
- Beschikbaar met transparante en melkwhite lens uit UV-bestendig geëxtrudeerd polycarbonaat
- Leverbaar in lengtes van 2 m, 3 m of 5 m
- Lenzen en eindkappen apart te bestellen

Toepassingsgebieden: kooftverlichting, interieurbouw, winkelpanken, tentoonstellingen, etc.

- Installation profile LED d'aluminium extrudé avec verre à commander **séparément**
- Assure à la fois la protection et le refroidissement des LED
- Disponible en exécution laquée anodisée, blanc ou noir
- Disponible avec verre transparent ou blanc laiteux de polycarbonate extrudé résistant aux UV.
- Livrable en longueurs de 2 m, 3 m ou 5 m
- Possibilité de commander les verres et embouts séparément

Domaines d'application: Éclairage de crèches, éclairage d'accentuation, les rayons des magasins, expositions, etc.

4629133/ .. **vanaf € 12**
à partir de

Aluminium profiel
Profil aluminium

- | | | |
|--|------|---|
| 0: Geanodiseerd, 2 meter
Anodisé, 2 mètre | € 12 | ✓ |
| 1: Wit (RAL 9003), 2 meter
Blanc (RAL 9003), 2 mètre | € 17 | ✓ |
| 2: Zwart (RAL 9005), 2 meter
Noir (RAL 9005), 2 mètre | € 17 | ✓ |
| 3: Geanodiseerd, 3 meter
Anodisé, 3 mètre | € 17 | ✓ |
| 4: Wit (RAL 9003), 3 meter
Blanc (RAL 9003), 3 mètre | € 23 | ✓ |
| 5: Zwart (RAL 9005), 3 meter
Noir (RAL 9005), 3 mètre | € 23 | ✓ |
| 6: Geanodiseerd, 5 meter
Anodisé, 5 mètre | € 39 | ✓ |
| 7: Wit (RAL 9003), 5 meter
Blanc (RAL 9003), 5 mètre | € 44 | ✓ |
| 8: Zwart (RAL 9005), 5 meter
Noir (RAL 9005), 5 mètre | € 44 | ✓ |

Accessoire



Eindkap
Embout

Geanodiseerd (Anodisé)	46291340	€ 7,50
Wit (Blanc)	46291342	€ 7,50
Zwart (Noir)	46291344	€ 7,50



Eindkap met draaddoorvoer
Embout avec fil d'alimentation

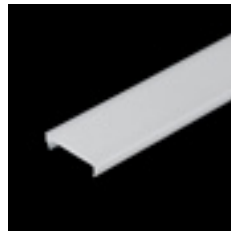
Geanodiseerd (Anodisé)	46291341	€ 7,50
Wit (Blanc)	46291343	€ 7,50
Zwart (Noir)	46291345	€ 7,50

4629137/ .. **vanaf € 12**
à partir de

Lenskleur
Couleur de lentille

- | | | |
|---|------|---|
| 0: Transparant, 2 meter
Transparent, 2 mètre | € 12 | ✓ |
| 2: Melkwhite, 2 meter
Opale, 2 mètre | € 12 | ✓ |
| 3: Transparant, 3 meter
Transparent, 3 mètre | € 20 | ✓ |
| 5: Melkwhite, 3 meter
Opale, 3 mètre | € 20 | ✓ |
| 6: Transparant, 5 meter
Transparent, 5 mètre | € 39 | ✓ |
| 8: Melkwhite, 5 meter
Opale, 5 mètre | € 39 | ✓ |

Lenzen (Lentilles)



Melkwhite lens
Lichtdoorlatendheid: 60%

Lentille opale
Transmittance: 60%



Transparante lens
Lichtdoorlatendheid: 88%

Lentille transparante
Transmittance: 88%



Zwarte lens
Lichtdoorlatendheid: 36%

Lentille noir
Transmittance: 36%



5 JAAR GARANTIE
ANS DE GARANTIE

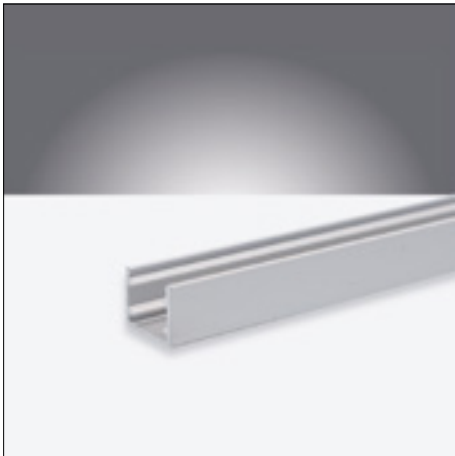


TOEPASSINGSGBIEDEN: KOOFVERLICHTING,
INTERIEURBOUW, WINKELPLANKEN,
TENTOONSTELLINGEN, ETC.

APPLICATIONS: ÉCLAIRAGE DE CRIQUES,
ÉCLAIRAGE D'ACCENTUATION, LES RAYONS DES
MAGASINS, EXPOSITIONS, ETC.

ALUMINIUM TOP LINE LED PROFIELEN (ALUMINIUM TOP LINE PROFILS LED)

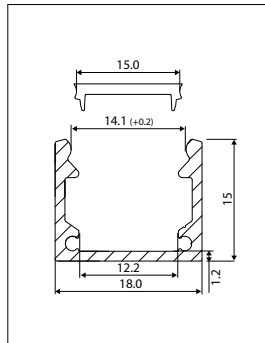
Top Line, opbouw (montage apparent)



Top Line 15 mm

Opbouw

Montage apparent



- Opbouw aluminium LED profiel uit geëxtrudeerd aluminium met **apart** te bestellen lens
- Zorgt zowel voor mechanische bescherming als koeling van de LED's
- Leverbaar in geanodiseerde, wit of zwart gelakte uitvoering
- Beschikbaar met transparante en melkwhite lens uit UV-bestendig geëxtrudeerd polycarbonaat
- Leverbaar in lengtes van 2 m, 3 m of 5 m
- Lenzen en eindakpen apart te bestellen

Toepassingsgebieden: koofterverlichting, interieurbouw, winkelplanken, tentoonstellingen, etc.

- Installation profile LED d'aluminium extrudé avec verre à commander **séparément**
- Assure à la fois la protection et le refroidissement des LED
- Disponible en exécution laquée anodisée, blanc ou noir
- Disponible avec verre transparent ou blanc laiteux de polycarbonate extrudé résistant aux UV.
- Livrable en longueurs de 2 m, 3 m ou 5 m
- Possibilité de commander les verres et embouts séparément

Domaines d'application: Éclairage de crèches, éclairage d'accentuation, les rayons des magasins, expositions, etc.

4629135/ .. **vanaf** **€ 15**
à partir de

Aluminium profiel
Profil aluminium

- | | | |
|--|------|---|
| 0: Geanodiseerd, 2 meter
Anodisé, 2 mètre | € 15 | ✓ |
| 1: Wit (RAL 9003), 2 meter
Blanc (RAL 9003), 2 mètre | € 19 | ✓ |
| 2: Zwart (RAL 9005), 2 meter
Noir (RAL 9005), 2 mètre | € 19 | ✓ |
| 3: Geanodiseerd, 3 meter
Anodisé, 3 mètre | € 27 | ✓ |
| 4: Wit (RAL 9003), 3 meter
Blanc (RAL 9003), 3 mètre | € 32 | ✓ |
| 5: Zwart (RAL 9005), 3 meter
Noir (RAL 9005), 3 mètre | € 32 | ✓ |
| 6: Geanodiseerd, 5 meter
Anodisé, 5 mètre | € 59 | ✓ |
| 7: Wit (RAL 9003), 5 meter
Blanc (RAL 9003), 5 mètre | € 65 | ✓ |
| 8: Zwart (RAL 9005), 5 meter
Noir (RAL 9005), 5 mètre | € 65 | ✓ |

Accessoires



Eindkap
Embout

- | | | |
|------------------------|----------|--------|
| Geanodiseerd (Anodisé) | 46291360 | € 7,50 |
| Wit (Blanc) | 46291362 | € 7,50 |
| Zwart (Noir) | 46291364 | € 7,50 |



Eindkap met draaddoorvoer
Embout avec fil d'alimentation

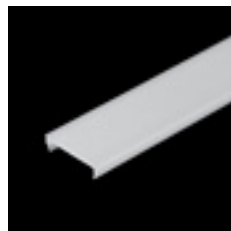
- | | | |
|------------------------|----------|--------|
| Geanodiseerd (Anodisé) | 46291361 | € 7,50 |
| Wit (Blanc) | 46291363 | € 7,50 |
| Zwart (Noir) | 46291365 | € 7,50 |

4629137/ .. **vanaf** **€ 12**
à partir de

Lenskleur
Couleur de lentille

- | | | |
|---|------|---|
| 0: Transparant, 2 meter
Transparent, 2 mètre | € 12 | ✓ |
| 2: Melkwhite, 2 meter
Opale, 2 mètre | € 12 | ✓ |
| 3: Transparant, 3 meter
Transparent, 3 mètre | € 20 | ✓ |
| 5: Melkwhite, 3 meter
Opale, 3 mètre | € 20 | ✓ |
| 6: Transparant, 5 meter
Transparent, 5 mètre | € 39 | ✓ |
| 8: Melkwhite, 5 meter
Opale, 5 mètre | € 39 | ✓ |

Lenzen (Lentilles)



Melkwhite lens
Lichtdoorlatendheid: 60%

Lentille opale
Transmittance: 60%



Transparante lens
Lichtdoorlatendheid: 88%

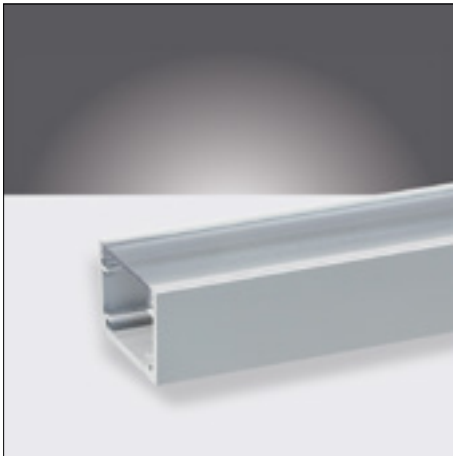
Lentille transparante
Transmittance: 88%



Zwarte lens
Lichtdoorlatendheid: 36%

Lentille noir
Transmittance: 36%

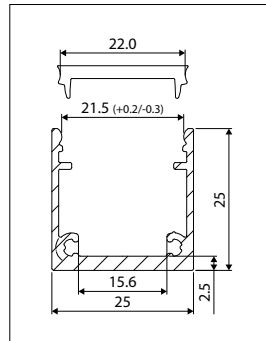




Top Line 25 mm

Opbouw

Montage apparent



- Opbouw aluminium LED profiel uit geëxtrudeerd aluminium met **apart** te bestellen lens
- Zorgt zowel voor mechanische bescherming als koeling van de LED's
- Leverbaar in geanodiseerde, wit of zwart gelakte uitvoering
- Beschikbaar met transparante en melkwhite lens uit UV-bestendig geëxtrudeerd polycarbonaat
- Leverbaar in lengtes van 2 m, 3 m of 5 m
- Lenzen en eindakpen apart te bestellen

Toepassingsgebieden: kooftverlichting, interieurbouw, winkelplanken, tentoonstellingen, etc.

- Installation profile LED d'aluminium extrudé avec verre à commander **séparément**
- Assure à la fois la protection et le refroidissement des LED
- Disponible en exécution laquée anodisée, blanc ou noir
- Disponible avec verre transparent ou blanc laiteux de polycarbonate extrudé résistant aux UV.
- Livrable en longueurs de 2 m, 3 m ou 5 m
- Possibilité de commander les verres et embouts séparément

Domaines d'application: Éclairage de crèches, éclairage d'accentuation, les rayons des magasins, expositions, etc.

4629130/ .. **vanaf € 25**
à partir de

Aluminium profiel Profil aluminium

- | | | |
|--|------|---|
| 0: Geanodiseerd, 2 meter
Anodisé, 2 mètre | € 25 | ✓ |
| 1: Wit (RAL 9003), 2 meter
Blanc (RAL 9003), 2 mètre | € 32 | ✓ |
| 2: Zwart (RAL 9005), 2 meter
Noir (RAL 9005), 2 mètre | € 32 | ✓ |
| 3: Geanodiseerd, 3 meter
Anodisé, 3 mètre | € 39 | ✓ |
| 4: Wit (RAL 9003), 3 meter
Blanc (RAL 9003), 3 mètre | € 44 | ✓ |
| 5: Zwart (RAL 9005), 3 meter
Noir (RAL 9005), 3 mètre | € 44 | ✓ |
| 6: Geanodiseerd, 5 meter
Anodisé, 5 mètre | € 89 | ✓ |
| 7: Wit (RAL 9003), 5 meter
Blanc (RAL 9003), 5 mètre | € 89 | ✓ |
| 8: Zwart (RAL 9005), 5 meter
Noir (RAL 9005), 5 mètre | € 99 | ✓ |

Accessoire



Eindkap
Embout

Geanodiseerd (Anodisé)	46291320	€ 7,50
Wit (Blanc)	46291322	€ 7,50
Zwart (Noir)	46291324	€ 7,50



Eindkap met draaddoorvoer
Embout avec fil d'alimentation

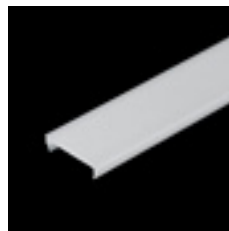
Geanodiseerd (Anodisé)	46291321	€ 7,50
Wit (Blanc)	46291323	€ 7,50
Zwart (Noir)	46291325	€ 7,50

4629131/ .. **vanaf € 14**
à partir de

Lenskleur Couleur de lentille

- | | | |
|---|------|---|
| 0: Transparant, 2 meter
Transparent, 2 mètre | € 14 | ✓ |
| 2: Melkwhite, 2 meter
Opale, 2 mètre | € 14 | ✓ |
| 3: Transparant, 3 meter
Transparent, 3 mètre | € 22 | ✓ |
| 5: Melkwhite, 3 meter
Opale, 3 mètre | € 22 | ✓ |
| 6: Transparant, 5 meter
Transparent, 5 mètre | € 44 | ✓ |
| 8: Melkwhite, 5 meter
Opale, 5 mètre | € 44 | ✓ |

Lenzen (Lentilles)



Melkwhite lens
Lichtdoorlatendheid: 60%

Lentille opale
Transmittance: 60%



Transparante lens
Lichtdoorlatendheid: 88%

Lentille transparente
Transmittance: 88%



Zwarte lens
Lichtdoorlatendheid: 36%

Lentille noire
Transmittance: 36%

